

ASZ típusú túszelep

Mérettartomány	DN 15; DN 25 / NPS 1/2"; NPS 1"
Nyomás tartomány	PN 40 - 400 / Class 300 - 2500
Hőfok tartomány	- 60°C -tól +343°C- ig

Egyszerű konstrukciójú, belső menetes túszelep széles nyomástartományra. A hosszú élettartamot a nem forgó, önbeálló szelepfaj és a felhegesztett szeleptülék biztosítja. A túszelep készülhet karimás, menetes, hegesztő toldatos és hegesztő tokos csatlakozással is. A túszelep a csővezetékbe csak a szelepházon nyíllal jelzett áramlási irányban építhető be.

Anyagminőségek:

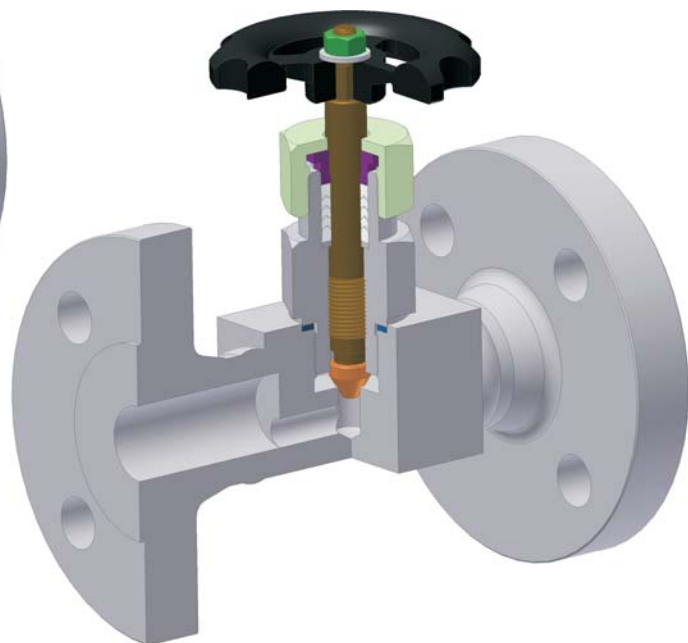
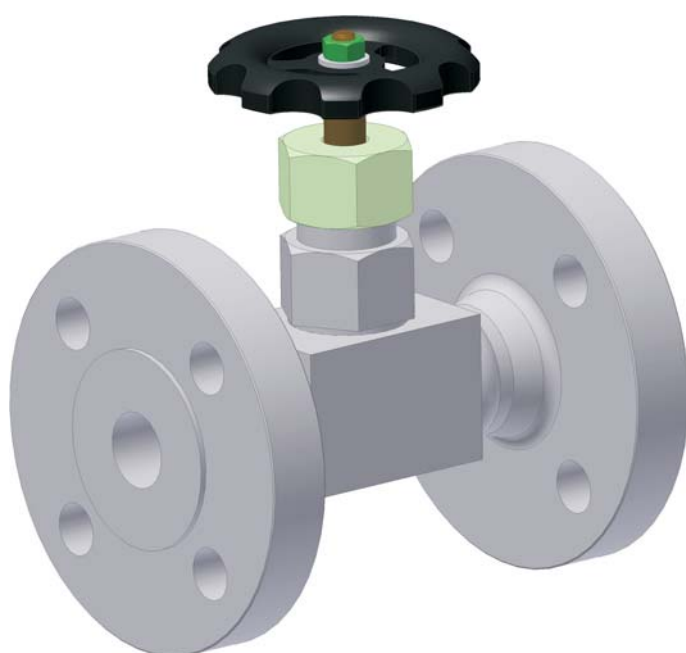
- ASTM A350 LF2
- ASTM A479 316(L)

Fő jellemzők:

- Fojtásos szabályozásra szolgáló szerelvény
- Kúpos felületen záró, önbeálló szelepfaj
- Felhegesztett szeleptülék
- Karimás, menetes, hegesztő toldatos, vagy hegesztő tokos csatlakozás

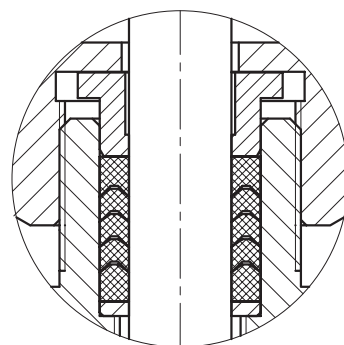
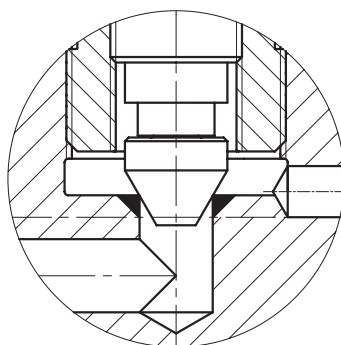
Kiviteli variációk:

- Vevői igény szerint



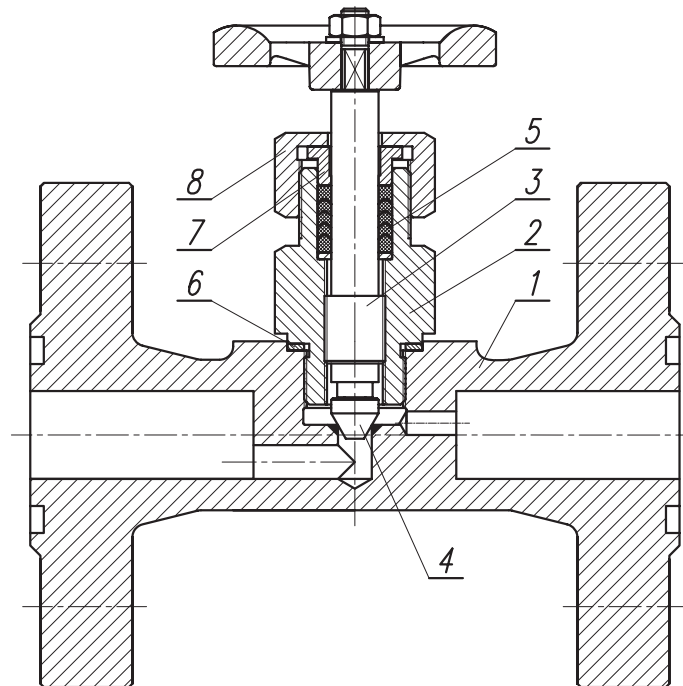
Tervezési szabványok:

- Beépítési hosszak: ASME B16.10; EN 558
- Heg. tokos kivitel: ASME B16.11; DIN 3239
- Heg. toldatos kivitel: ASME B16.25; EN 12627
- Menetes kivitel: ASME B1.20.1 NPT
- Karimás kivitel: ASME B16.5; EN 1092-1; GOST 12815; GOST 12821
- Nyomáspróba: API 598; EN 12266-1
- NACE-es kivitel: NACE MR0175 / ISO 15156



Anyagtáblázat

ASZ típusú túszelep



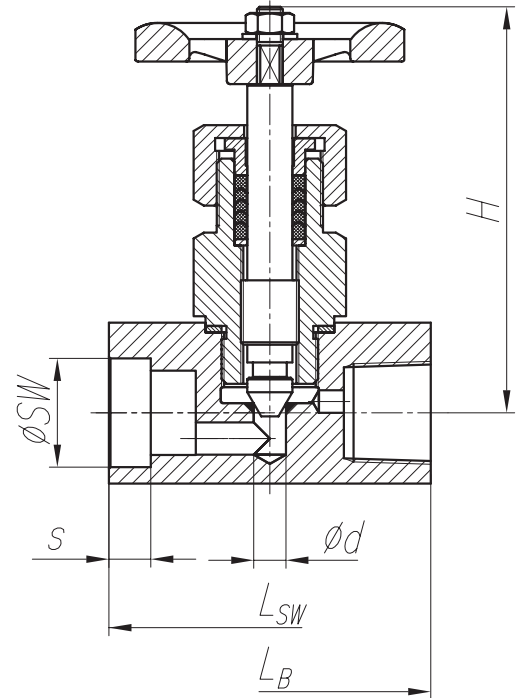
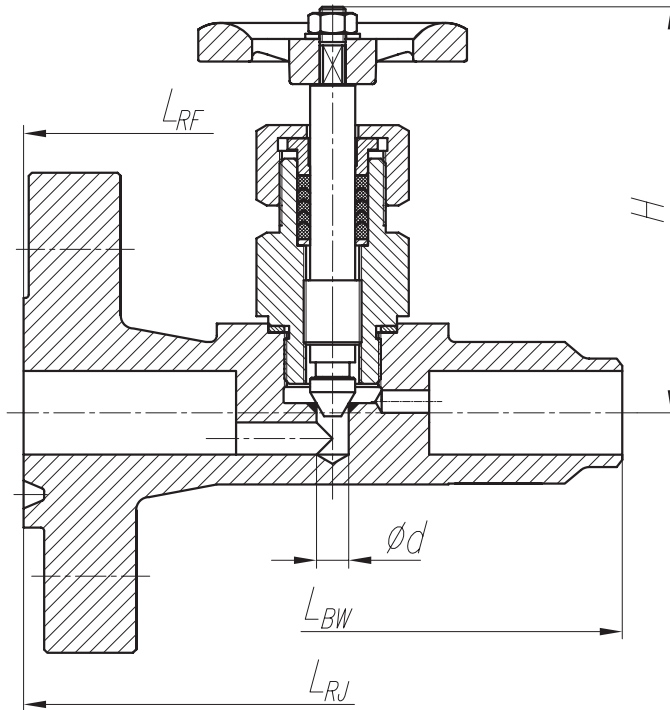
ASZ

N°	Megnevezés	Normál kivitel	NACE-es kivitel	Korrózióálló kivitel
		T= -46°C ~ +343°C	T= -46°C ~ +343°C	T= -60°C ~ +300°C
1	Ház	ASTM A350 LF2 +13Cr	ASTM A350 LF2 +13Cr	ASTM A479 316(L)
2	Tömszelence ház	ASTM A350 LF2	ASTM A350 LF2	ASTM A479 316(L)
3	Szelepszár	ASTM A276 410	ASTM A182 F6NM	ASTM A276 316(L)
4	Szelepfej	ASTM A276 410	ASTM A564 630	ASTM A564 630
5	Tömszelence tömítés	PTFE Grafit	PTFE Grafit	PTFE Grafit
6	Ház-fedél tömítés	316L+Grafit 316L	316L	316L+Grafit 316L
7	Tömszelence dugó	ASTM A276 410	ASTM A182 F6NM	ASTM A276 316(L)
8	Tömszelence leszorító	ASTM A350 LF2	ASTM A350 LF2	ASTM A276 316(L)

- Egyéb közegeknek, hőfoknak megfelelő anyagminőség megrendelés szerint.

Mérettáblázat

ASZ típusú túszelep
ANSI



ASZ

CLASS 300

NPS	Ød (mm)	L _{RF} (mm)	L _{RJ} (mm)	L _{BW} (mm)	H (mm)
1/2"	6	152	163	152	120
1"	10	203	216	203	126

CLASS 600

NPS	Ød (mm)	L _{RF} (mm)	L _{RJ} (mm)	L _{BW} (mm)	H (mm)
1/2"	6	165	163	165	120
1"	10	216	216	216	126

CLASS 900; CLASS 1500

NPS	Ød (mm)	L _{RF} (mm)	L _{RJ} (mm)	L _{BW} (mm)	H (mm)
1/2"	6	216	216	216	120
1"	10	254	254	254	126

CLASS 2500

NPS	Ød (mm)	L _{RF} (mm)	L _{RJ} (mm)	L _{BW} (mm)	H (mm)
1/2"	6	264	264	264	120
1"	10	308	308	308	126

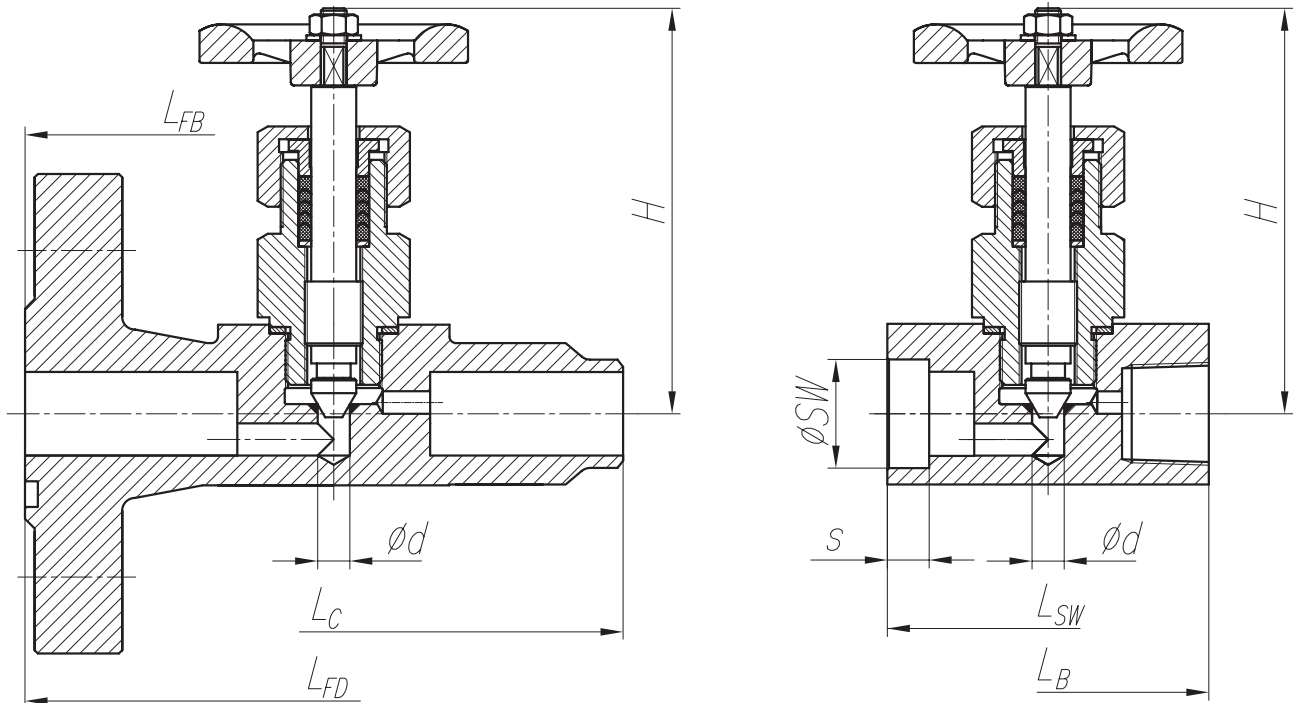
CLASS 800; CLASS 1500; CLASS 2500

NPS	Ød (mm)	L _{SW} ; L _B (mm)	Ø _{SW} (mm)	S _{min} (mm)	H (mm)
1/2"	6	80	21,8	10	120
1"	10	100	33,9	13	126

Mérettáblázat

ASZ típusú tűszelep

EN



PN 40 - 160

DN	ϕd (mm)	$L_{FB}; L_{FD}$ (mm)	L_c (mm)	$L_{sw}; L_B$ (mm)	ϕSW (mm)	S_{min} (mm)	H (mm)
15	6	130	130	80	21,8	10	120
25	10	160	160	100	33,9	13	126

PN 250 - 400

DN	ϕd (mm)	$L_{FB}; L_{FD}$ (mm)	L_c (mm)	$L_{sw}; L_B$ (mm)	ϕSW (mm)	S_{min} (mm)	H (mm)
15	6	210	210	80	21,8	10	120
25	10	230	230	100	33,9	13	126