

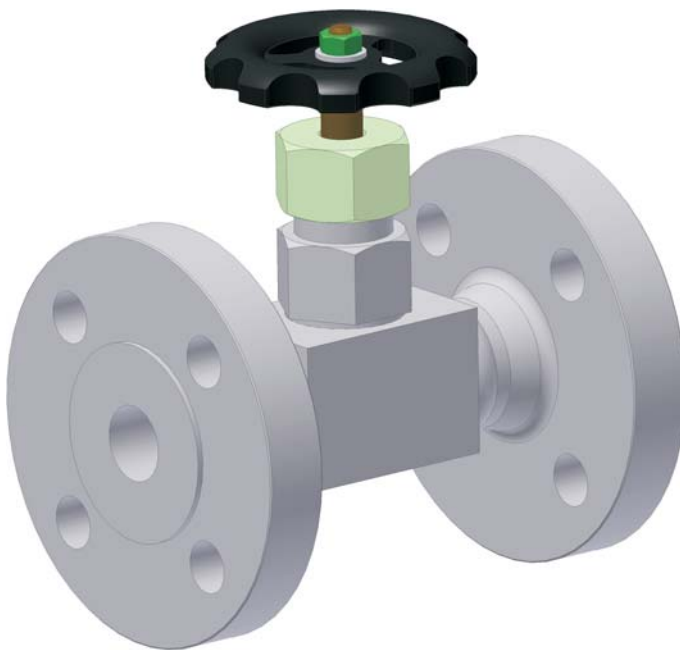
Игольчатый клапан ASZ

Размер	DN 15; DN 25 / NPS 1/2"; NPS 1"
Давление	PN 40 - 400 / Class 300 - 2500
Температура	- 60°C - +343°C

Игольчатый клапан упрощенной конструкции с внутренней резьбой для широкого спектра давлений. Длительный срок службы обеспечивают невращающаяся, сферическая головка клапана и наплавленные седла. Присоединение игольчатого клапана может быть фланцевым, резьбовым, со стыковой или муфтовой приваркой. Клапан устанавливается в трубопровод только в направлении по указанной на корпусе стрелкой движения потока среды.

Материал:

- ASTM A350 LF2
- ASTM A479 316(L)

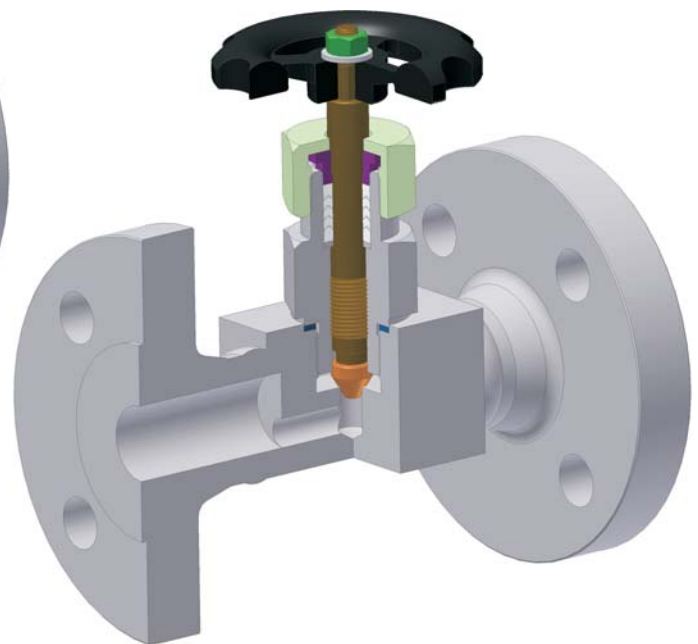


Основные характеристики:

- предназначен для дроссельного регулирования
- на конической поверхности закрывающая, самоустанавливающаяся головка
- приварное седло
- присоединение фланцевое, резьбовое, штуцерное или под приварку

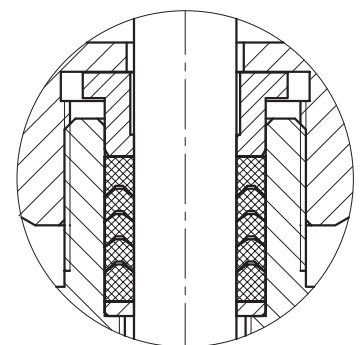
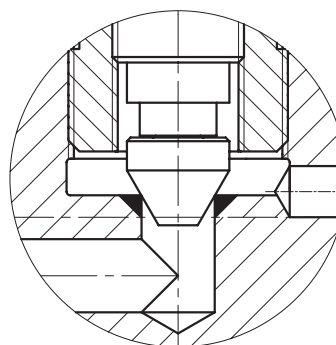
Варианты исполнений:

- по желанию заказчика



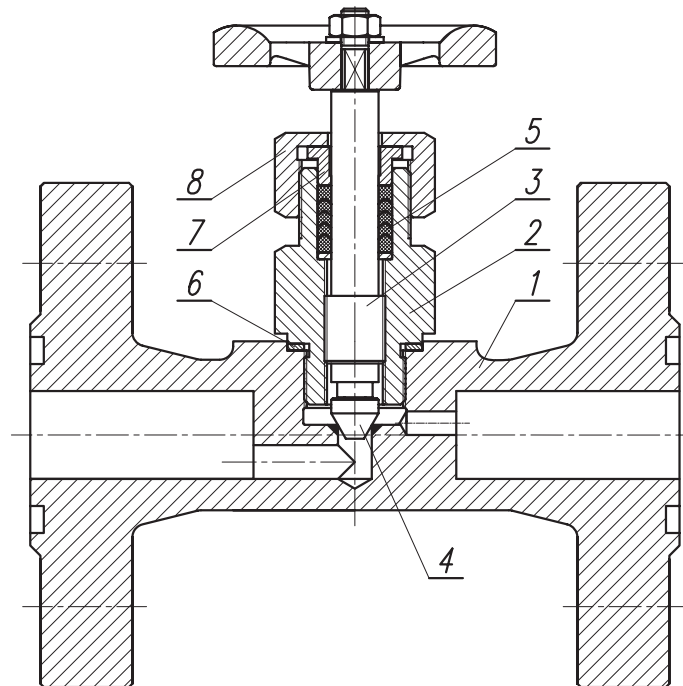
Проектные стандарты:

- Строительная длина: ASME B16.10; EN 558
- Под приварку: ASME B16.11; DIN 3239
- Штуцерное: ASME B16.25; EN 12627
- Резьбовое: ASME B1.20.1 NPT
- Фланцевое: ASME B16.5; EN 1092-1; GOST 12815; GOST 12821
- Опрессовка: API 598; EN 12266-1



Материал

игольчатый клапан ASZ



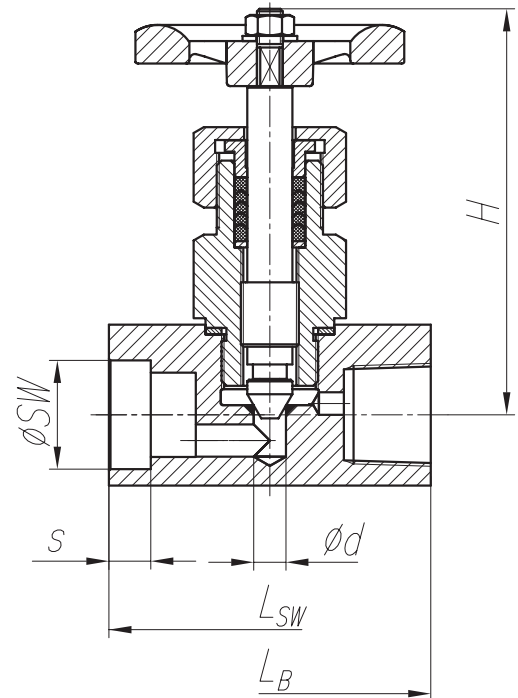
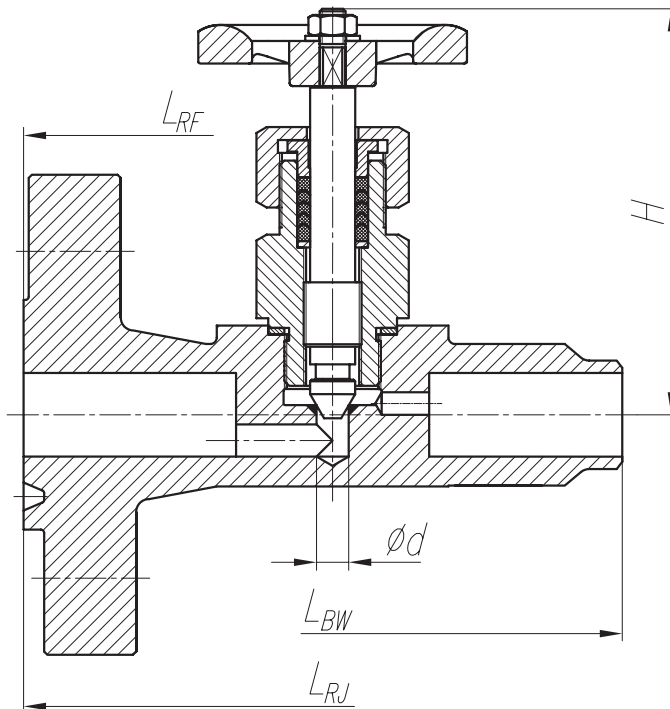
ASZ

N°	Наименование	Обычное исполнение	NACE	Коррозионностойкое
		T= -46°C ~ +343°C	T= -46°C ~ +343°C	T= -60°C ~ +300°C
1	Корпус	ASTM A350 LF2 +13Cr	ASTM A350 LF2 +13Cr	ASTM A479 316(L)
2	Корпус сальника	ASTM A350 LF2	ASTM A350 LF2	ASTM A479 316(L)
3	Шток	ASTM A276 410	ASTM A182 F6NM	ASTM A276 316(L)
4	Конусная головка	ASTM A276 410	ASTM A564 630	ASTM A564 630
5	Уплотнение сальника	PTFE Графит	PTFE Графит	PTFE Графит
6	Уплотнение корпуса-крышки	316L+Графит 316L	316L	316L+Графит 316L
7	Втулка сальника	ASTM A276 410	ASTM A182 F6NM	ASTM A276 316(L)
8	Кранбукса	ASTM A350 LF2	ASTM A350 LF2	ASTM A276 316(L)

- Материал для другой среды и температуры - по заказу.

Размер

игольчатый клапан ASZ ANSI



ASZ

CLASS 300

NPS	Ød (mm)	L _{RF} (mm)	L _{RJ} (mm)	L _{BW} (mm)	H (mm)
1/2"	6	152	163	152	120
1"	10	203	216	203	126

CLASS 600

NPS	Ød (mm)	L _{RF} (mm)	L _{RJ} (mm)	L _{BW} (mm)	H (mm)
1/2"	6	165	163	165	120
1"	10	216	216	216	126

CLASS 900; CLASS 1500

NPS	Ød (mm)	L _{RF} (mm)	L _{RJ} (mm)	L _{BW} (mm)	H (mm)
1/2"	6	216	216	216	120
1"	10	254	254	254	126

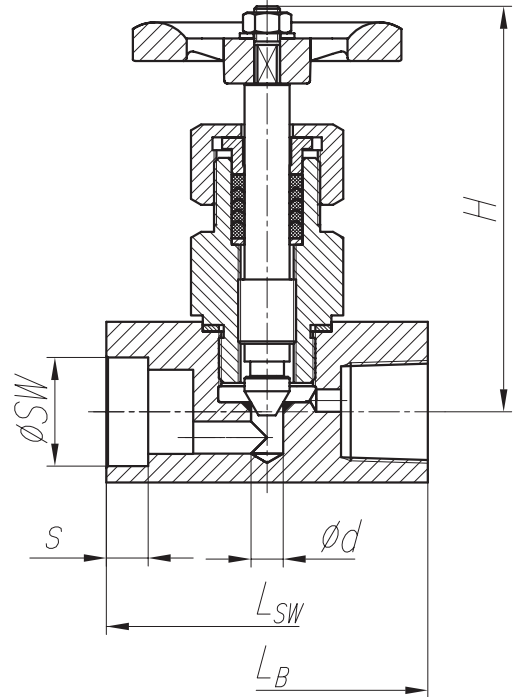
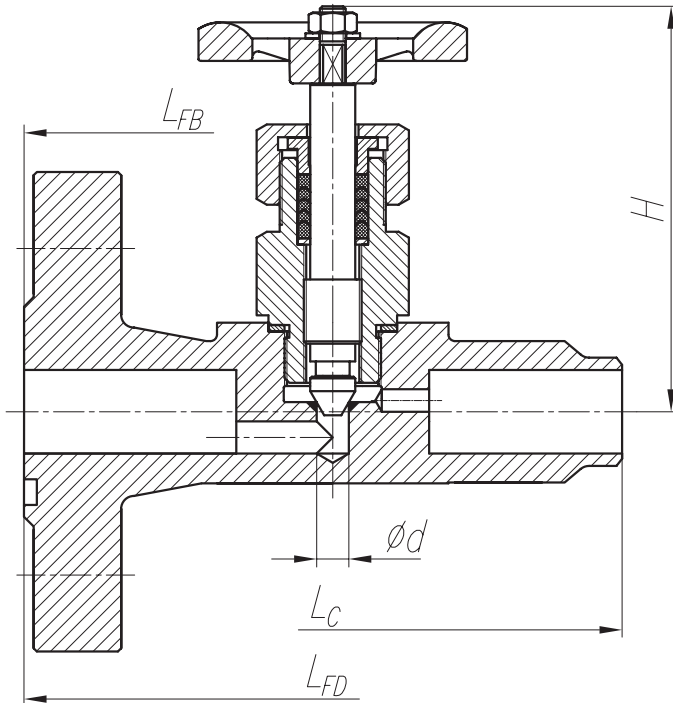
CLASS 2500

NPS	Ød (mm)	L _{RF} (mm)	L _{RJ} (mm)	L _{BW} (mm)	H (mm)
1/2"	6	264	264	264	120
1"	10	308	308	308	126

CLASS 800; CLASS 1500; CLASS 2500

NPS	Ød (mm)	L _{SW} ; L _B (mm)	Ø _{SW} (mm)	S _{min} (mm)	H (mm)
1/2"	6	80	21,8	10	120
1"	10	100	33,9	13	126

Размер игольчатый клапан ASZ EN



ASZ

PN 40 -160

DN	Ød (mm)	L _{FB} ; L _{FD} (mm)	L _C (mm)	L _{SW} ; L _B (mm)	Ø _{SW} (mm)	S _{min} (mm)	H (mm)
15	6	130	130	80	21,8	10	120
25	10	160	160	100	33,9	13	126

PN 250 - 400

DN	Ød (mm)	L _{FB} ; L _{FD} (mm)	L _C (mm)	L _{SW} ; L _B (mm)	Ø _{SW} (mm)	S _{min} (mm)	H (mm)
15	6	210	210	80	21,8	10	120
25	10	230	230	100	33,9	13	126